

Jayco | Caravane à sellette North Point et Pinnacle

CARAVANE À SELLETTE DE LUXE

NORTH POINT et PINNACLE



DÉCOR INTÉRIEUR NORTH POINT



CLASSIC COTTAGE



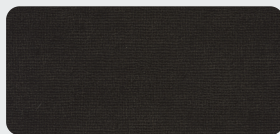
Bois



Plancher



Comptoir

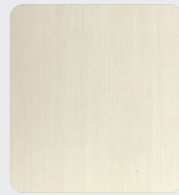


Tissu principal



Tissu accentuation

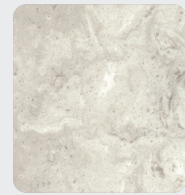
MODERN FARMHOUSE



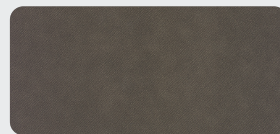
Bois



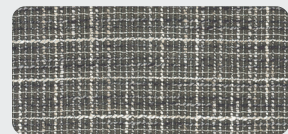
Plancher



Comptoir



Tissu principal



Tissu accentuation



NORTH POINT

310RLTS OPTIONS : A, B



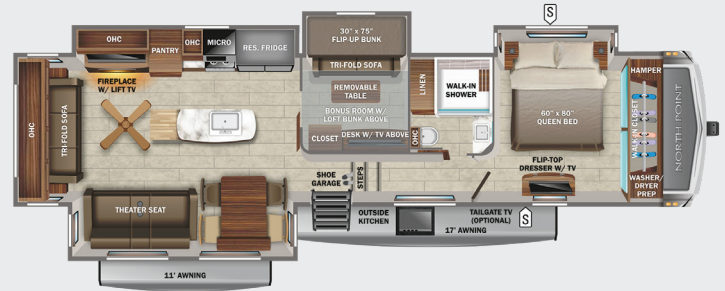
340CKTS OPTIONS : A, B



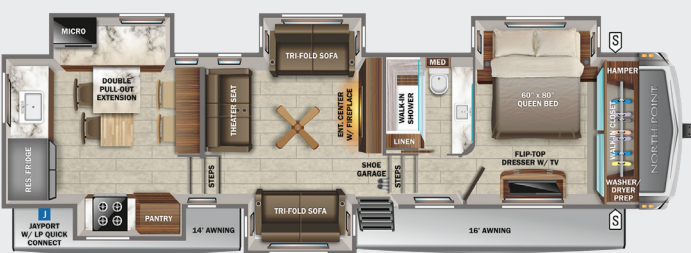
373BHOK OPTIONS : A, B



377RLBH OPTIONS : A, B



380RKGS OPTIONS : A, B





382FLRB OPTIONS : A, B



OPTIONS

-  RANGEMENT
- MICRO** MICROONDE
- OHC** ARMOIRES DU HAUT
- RÉFRI** RÉFRIGÉRATEUR
- GARD** GARDE-ROBES

- A**  18 pi³ Réfrigérateur
- B**  Très grand lit

ÉQUIPEMENTS DE SÉRIE ET OPTIONS

EXTÉRIEUR

Cadre en aluminium Stronghold VBL™ et collage sous vide murs extérieurs en fibre de verre enduite de gelcoat (y compris mur arrière et murs d'extrémité de l'extension)

Système de toit Magnum Truss™ XL6™ (d'après les tests, le toit le plus robuste de l'industrie), recouvert d'une membrane de toit sans joint garantie 20 ans

Protection Climate Shield™ contre les intempéries testée à zéro degré :

- Dessous entièrement fermé et chauffé (conduits)
- Chauffage à rendement 40 000 BTU
- Double couche d'isolation en fibre de verre (toit, plancher et derrière coque)
- Plomberie en pex

Système de refroidissement Helix™ (en exclusivité) :

- Double climatiseur monté à l'extérieur « Whisper Quiet » de 15 000 BTU
- Doubles conduites isolées exclusives à Jayco
- Sortie d'air de climatiseur directionnelle et refermable, Grandes bouches d'air de retour avec filtres accessibles par l'utilisateur

Éclairage à DEL JaySMART™ (Safety Markers And Reverse Travel, en français « marqueurs de sécurité et marche arrière ») (en instance de brevet)

Coque de fibre de verre à l'avant peinte avec éclairage encastré spécial à DEL

Fenêtres de sécurité teintées en verre sans cadre

Ensemble graphiques extérieurs sur mesure faits de vinyle de classe automobile

Châssis fermé à jupe métallique

Ensemble d'éclairage extérieur à DEL

Double bouteille de propane de 30 lb avec régulateur automatique

Compartment côté porte avec armature et ventilation pour une troisième bonbonne de propane

Espaces de rangement transversaux avec portes de coffre à bagages Slam-latch™

Antenne pour téléviseur numérique compatible avec amplificateur de signal Wi-Fi

Haut-parleurs extérieurs de classe marine

Centre d'accueil universel, entièrement fermé et chauffé :

- Connexion d'aqueduc
- Douche d'extérieur à branchement rapide
- Vidange d'eau noire
- Hivernage et assainissement
- Satellite indépendant
- Câbles de branchement complets

Chauffe-eau avec déviation

Déconnexion de batterie

Pneu de secours sous le véhicule (pneus Goodyear® Endurance®, - fabriqué aux É.-U.)

Raccord rapide basse pression (préparation du gril extérieur)

Rangement pour boyau d'égoût intégré

Attelage de remorque 3 000 lb avec 4 brins

Précâblage de l'onduleur à certaines prises

INTÉRIEUR

Cadre de section coulissante en bois massif

Portes, tiroirs et garnitures en bois massif vernis et fabriqués à la main

Revêtement de plancher en contreplaqué joint, embouveté de 5/8 po

Plancher en vinyle (fabriqué aux É.-U.) dans l'ensemble du véhicule (y compris planchers d'extension)

Ventilateur de plafond (certains modèles)

Éclairage à DEL de l'habitacle

Éclairage décoratif à DEL au-dessus des parties coulissantes

Canapé-lit pliant en trois parties avec surface de sommeil résidentielle (certains modèles)

Ports de chargement USB doubles dans l'ensemble du véhicule

Station de chargement de 12 V

« Garage à chaussures » dans l'escalier du couloir (certains modèles)

Rangement sur table à côté du canapé pliant en 3 sections (certains modèles)

Système de commande vocale JayVoice - contrôle l'éclairage, le climatiseur et la fournaise

Guides de tiroirs à glissières à billes en acier, à extension totale, ultra résistants, à fermeture douce, pouvant supporter 75 lb

Évier de cuisine en acier inoxydable

Robinet extensible de classe résidentielle

Prises de courant supplémentaires de 120 V dans la cuisine et les pièces coulissantes

Comptoir extensible de 24 po x 24 po avec planche à découper sur la partie supérieure (certains modèles)

Tiroir de rangement extensible sous l'évier de la cuisine

Veilleuse sur les plinthes de la chambre, de la salle de bains et de la cuisine

Couvre-lit et oreillers piqués de style résidentiel

Rangement sous le lit, ouverture simplifiée par ressort à gaz

Chambre permettant d'utiliser un appareil de ventilation spontanée en pression positive continue (CPAP)

Détecteur de GPL et de monoxyde de carbone

Rangement caché dans la commode de la chambre à coucher (certains modèles)

Panier à linge intégré dans l'armoire (certains modèles)

Porte-gobelets dans les tables de nuit des chambres

Puit de lumière dans la salle de bain

Miroir encadré avec rétroéclairage aux DEL

Dosseret de salle de bain résidentiel

Toilette en porcelaine avec chasse à pied

Évier-cuve dans la salle de bain principale

ENSEMBLE CLIENT SATISFAIT (OBLIGATOIRE)

Climatiseur 15 000 BTU « Whisper Quiet » (principal)

Climatiseur 15 000 BTU « Whisper Quiet » (chambre)

Auvent de patio électrique avec éclairage à DEL intégré

Chauffe-eau à allumage direct par étincelle

Jantes en aluminium usinées sur mesure

Système de verrouillage (une seule clé ouvrant toutes les portes et serrures) Keyed-Alike™

Prêt pour les panneaux solaires sur le toit et au sol

Prêt à installer la caméra de recul et d'observation latérale

Très grande poignée

Téléviseur intelligent HD à DEL avec sortie HDMI® entièrement numérique, 50 po

Système de divertissement avec caisson de basses

Charnières dissimulées sur les portes d'armoires

Réfrigérateur avec capteurs de température reliés à la JAYCOMMAND®

Grand matelas résidentiel (60 po x 80 po) avec rangement sous le lit

ENSEMBLE DE TENUE 5 ÉTOILES (OBLIGATOIRE)

Pneus Goodyear® Endurance® (fabriqués aux É.-U.)

Boîte d'accouplement en caoutchouc MORryde®

Essieux Dexter® avec freins Nev-R-Adjust®, moyeux E-Z Lube® et lames de ressort de 4000 lb

Suspension caoutchoutée MORryde® CRE-3000™

Boulons graissables et bagues en bronze

ENSEMBLE LUXE (OBLIGATOIRE)

Système de mise à niveau hydraulique automatique en 6 points

2^e auvent électrique avec éclairage à DEL intégré

Marches d'entrées MORryde® StepAbove™ (entrée principale)

Système « Smart RV » JAYCOMMAND®

Prêt pour l'antenne cellulaire et système « Smart RV » JAYCOMMAND®

Système de contrôle de la pression des pneus (SCPP)

Parois latérales hautement brillantes recouvertes de gelcoat

Très grand compartiment pour plusieurs batteries (chef de file du marché pour 4 à 6 batteries)

Fenêtres de sécurité teintées en verre sans cadre

Stores d'intimité

Table autoportante (sans piédestal) avec rallonge et (2) chaises autoportante et 2 pliantes

Foyer à DEL avec radiateur électrique d'appoint

Système d'aspirateur central

Système d'eau potable™ (en attente de brevet)

Micro-ondes résidentiel de 30 po

Réfrigérateur résidentiel de 21 pi³ avec Onduleur à tension de 1 800 W

Cuisinière domestique 24 po Insignia™ (brûleur 3,73 pi³ à haut rendement de 12 000 BTU)

Comptoir de cuisine à surface solide avec couvercle à évier en bambou et égouttoir

Emplacement pour une laveuse/sécheuse

Téléviseur de 32 po dans la chambre

Douche résidentielle de plain-pied avec porte-savon/shampooing et siège en teck

OPTIONS

Choix de décor intérieur (Modern Farmhouse ou Classic Cottage)

Ensemble client satisfait : Climatisation centrale de 15 000 BTU avec thermopompe

Ensemble températures extrêmes : Plaques chauffantes 120 V pour les réservoirs de retenue et conduite d'eau douce enveloppée et chauffée 12 V

Ensemble solaire Overlander II : (Contrôleur 30 A, onduleur 1 800 W et 2 panneaux solaires 190 watts)

Kit de caméra arrière et d'observation latérale sans fil

Téléviseur 39 po dans le cargo

Système de gestion des déchets Turbo Sani-Con®

Prêt pour générateur avec système LP 120 lb max, 3 bonbonnes de 40 lb

Générateur micro-silencieux Onan® 5 500 W

Fenêtres de sécurité thermos teintées, sans cadre

Auvent sur section coulissante (la quantité varie selon le modèle)

Ensemble de freins à disque hydrauliques avec roues 17,5 po et pneus Goodyear® cotés H

3^e climatiseur de 15 000 BTU à conduits

Réfrigérateur Norcold Polar Max gaz/électrique 18 pi³

Très grand matelas résidentiel, dessus en mousse

Système d'eau chaude à la demande Truma

Grill extérieur pour système JayPort (310RLTS, 373BHOK, 380RKGS)

Ensemble solaire Overlander EXT : Onduleur/chargeur 3 000 W avec commutateur de transfert interne de 50 A, système de gestion d'énergie, 6 panneaux solaires de 200 W chacun, 6 batteries au lithium de 100 A/h, climatiseur 12 V c.c., Chargeur de batterie c.c. à c.c., contrôleur MPPT 100 A.

*Indication pour les réservoirs divisés

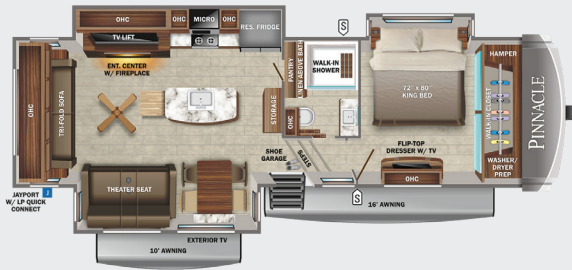
PLAN	LONGUEUR TOTALE EXTÉRIEURE	LARGEUR EXTÉRIEURE	HAUTEUR EXTÉRIEURE (AVEC CLIMATISEUR)	HAUTEUR INTÉRIEURE (PRINCIPALE)	HAUTEUR INTÉRIEURE (PLATEFORME SUPÉRIEURE)	POIDS DU VÉHICULE SANS CHARGE	POIDS À L'ATTELAGE À SEC	PNBV	CAPACITÉ DE CARGAISON	CAPACITÉ DU RÉSERVOIR D'EAUX FRAÎCHES (CHAUFFE-EAU INCLUS)	CAPACITÉ DU RÉSERVOIR D'EAUX GRISES	CAPACITÉ DU RÉSERVOIR D'EAUX NOIRES	NOMBRE D'OCCUPANTS
310RLTS	36' 2"	8' 0"	13' 4"	8' 5"	6' 7"	12 180	2 510	15 000	2 820	85	87*	50	4-5
340CKTS	37' 10"	8' 0"	13' 4"	8' 5"	6' 7"	12 901	2 635	15 750	2 849	87	87*	50	3-4
373BHOK	30' 11"	8' 0"	12' 9"	8' 3"	6' 6"	13 715	2 330	16 500	2 785	85	87*	87*	4-6
377RLBH	43' 0"	8' 0"	13' 3"	8' 6"	6' 7"	14 265	3 025	16 995	2 730	85	87*	50	8-10
380RKGS	42' 3"	8' 0"	13' 4"	8' 6"	6' 6"	14 025	2 880	16 500	2 475	85	74*	37	4-6
382FLRB	43' 11"	8' 0"	13' 3"	8' 6"	6' 7"	14 740	2 520	16 995	2 255	85	74*	74*	4-6



PINNACLE

32RLTS

OPTIONS : A, B



36FBTS

OPTIONS : A, B



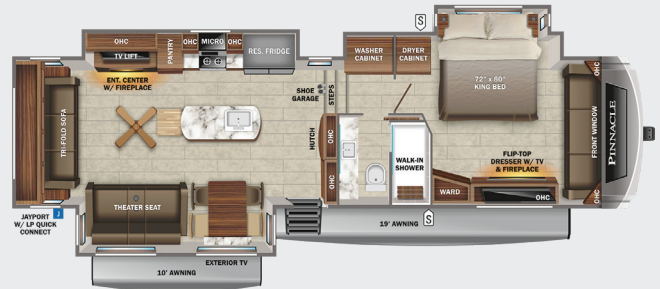
36KPTS

OPTIONS : A, B



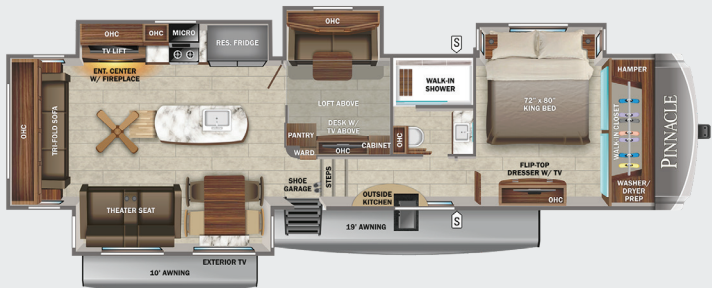
36SSWS

OPTIONS : A, B, C



37MDQS

OPTIONS : A, B



38FLGS

OPTIONS : A, B, D



OPTIONS



MICRO
OHC
RÉFRI
GARD

RANGEMENT
MICROONDE
ARMOIRES DU HAUT
RÉFRIGÉRATEUR
GARDE-ROBES

A



18 pi³ Réfrigérateur

B



Grand lit

C



Penderie

D



Armoires d'appoint

ÉQUIPEMENTS DE SÉRIE ET OPTIONS

EXTÉRIEUR

Cadre en aluminium Stronghold VBL™ et collage sous vide murs extérieurs en fibre de verre enduite de gelcoat (y compris mur arrière et murs d'extrémité de l'extension)

Système de toit Magnum Truss™ XL6™ (d'après les tests, le toit le plus robuste sur le marché), recouvert d'une membrane de toit sans joint garantie 20 ans

Protection Climate Shield™ contre les intempéries testée à zéro degré :

- Dessous entièrement fermé et chauffé (conduits)
- Chauffage à rendement 40 000 BTU
- Double couche d'isolation en fibre de verre (toit, plancher et derrière coque)
- Plomberie en pex

Système de refroidissement Helix™ (en exclusivité) :

- Double climatiseur « Whisper Quiet » de 15 000 BTU monté à l'extérieur
- Doubles conduites isolées exclusives à Jayco
- Sortie d'air de climatiseur directionnelle et refermable
- Grandes bouches d'air de retour avec filtres accessibles par l'utilisateur

Éclairage à DEL JaySMART™ (Safety Markers And Reverse Travel, en français « marqueurs de sécurité et marche arrière ») (en instance de brevet)

Coque avant et arrière peinte, faites de fibre de verre, avec Éclairage DEL

Fenêtres de sécurité teintées en verre sans cadre

Ensemble graphiques extérieurs sur mesure faits de vinyle de classe automobile

Construction à profil élargi de 102 po

Châssis fermé à jupe métallique

Ensemble d'éclairage extérieur à DEL

Double bouteille de propane de 30 lb avec régulateur automatique

Compartment côté porte avec armature et ventilation pour une troisième bonbonne de propane

Espaces de rangement transversaux avec portes de coffre à bagages Slam-latch™

Antenne pour téléviseur numérique compatible avec amplificateur de signal Wi-Fi

Haut-parleurs extérieurs de classe marine

Centre d'accueil universel, entièrement fermé et chauffé :

- Connexion d'aqueduc
- Douche d'extérieur à branchement rapide
- Vidange d'eau noire
- Hivernage et assainissement
- Satellite indépendant
- Câbles de branchement complets

Chauffe-eau avec déviation

Déconnexion de batterie

Pneu de secours sous le véhicule (pneus Goodyear® Endurance®, - fabriqué aux É.-U.)

Branchement rapide GPL (possibilité d'installer un gril extérieur)

Rangement pour boyau d'égout intégré

Attelage de remorque 3 000 lb avec 4 brins

Précâblage de l'onduleur à certaines prises

Fournaise 40 000 BTU

Chauffages 12 V sur tous les réservoirs de retenue

INTÉRIEUR

Cadre de section coulissante en bois massif

Portes, tiroirs et garnitures en bois massif vernis et fabriqués à la main

Revêtement de plancher en contreplaqué joint, emboutveté de 5/8 po

Plancher en vinyle (fabriqué aux É.-U.) dans l'ensemble du véhicule, y compris extensions

Ventilateur de plafond (certains modèles)

Éclairage à DEL de l'habitacle

Éclairage décoratif à DEL au-dessus des parties coulissantes

Canapé-lit pliant en trois parties avec surface de sommeil résidentielle (certains modèles)

Ports de chargement USB doubles dans l'ensemble du véhicule

Station de chargement de 12 V

Système de commande vocale JayVoice - contrôle l'éclairage, le climatiseur et la fournaise

« Garage » à chaussures » dans l'escalier du couloir (certains modèles)

Rangement sur table à côté du canapé pliant en 3 sections (certains modèles)

Guides de tiroirs à glissières à billes en acier, à extension totale, ultra résistants, à fermeture douce, pouvant supporter 75 lb

Veilleuses sur les plinthes de la chambre, de la salle de bains et de la cuisine

Évier de cuisine en acier inoxydable Farmhouse

Robinet extensible de classe résidentielle

Prises de courant supplémentaires de 120 V dans la cuisine et les pièces coulissantes

Comptoir extensible de 24 po x 24 po avec planche à découper (certains modèles)

Tiroir de rangement extensible sous l'évier de la cuisine

Couvre-lit et oreillers piqués de style résidentiel

Très grande garde-robe avec revêtement de cèdre

Rangement sous le lit, ouverture simplifiée par ressort à gaz

Chambre permettant d'utiliser un appareil de ventilation spontanée en pression positive continue (CPAP)

Détecteur de GPL et de monoxyde de carbone

Rangement caché dans la commode de la chambre à coucher (certains modèles)

Panier à linge intégré dans l'armoire (certains modèles)

Porte-gobelets dans les tables de nuit des chambres (N.D. 36SSWS)

Puit de lumière dans la salle de bain

Miroir encadré avec rétroéclairage aux DEL

Dosseret de salle de bain résidentiel

Évier-cuve encastré dans la salle de bain principale

Toilette en porcelaine avec chasse à pied

ENSEMBLE CLIENT SATISFAIT (OBLIGATOIRE)

Climatiseur 15 000 BTU « Whisper Quiet » avec pompe à chaleur (principal)

Climatiseur 15 000 BTU « Whisper Quiet » (chambre)

Auvent de patio électrique avec éclairage à DEL intégré

Chauffe-eau à allumage direct par étincelle

Jantes en aluminium usinées sur mesure

Système de verrouillage (une seule clé ouvrant toutes les portes et serrures) Keyed-Alike™

Prêt pour les panneaux solaires sur le toit et au sol

Prêt à installer la caméra de recul et d'observation latérale

Charnières dissimulées sur les portes d'armoires

Système de divertissement avec caisson de basses

Téléviseur intelligent HD à DEL avec sortie HDMI® entièrement numérique, 50 po

Système de contrôle à distance sans fil (incluant contrôles sans fil intérieur Bluetooth®)

Très grand matelas résidentiel (72 po x 80 po) avec rangement sous le lit

Réfrigérateur avec capteurs de température reliés à la JAYCOMMAND®

ENSEMBLE DE TENUE 5 ÉTOILES (OBLIGATOIRE)

Pneus Goodyear® Endurance® (fabriqués aux É.-U.)

Boîte d'accouplement en caoutchouc MORyde®

Essieux Dexter® avec freins Nev-R-Adjust®, moyeux E-Z Lube® et lames de ressort de 4000 lb

Suspension caoutchoutée MORyde® IRE-4000™

Boulons graissables et bagues en bronze

ENSEMBLE LUXE (OBLIGATOIRE)

Système de mise à niveau hydraulique automatique en 6 points

Marches d'entrées MORyde® StepAbove™ (entrée principale)

2° auvent électrique avec éclairage à DEL intégré

Enrouleur de câble électrique 50 A

Système « Smart RV » JAYCOMMAND®

Prêt pour l'antenne cellulaire et Système « Smart RV » JAYCOMMAND®

Système de contrôle de la pression des pneus (SCPP)

Parois latérales hautement brillantes recouvertes de gelcoat

Très grand compartiment pour plusieurs batteries (le meilleur du secteur pour 4 à 6 batteries)

Téléviseur extérieur à DEL 32 po

Montants d'armoires en bois solide

Système d'aspirateur central

Stores à enroulement jour/nuit dans le salon

Fenêtres de sécurité teintées en verre sans cadre

Table autoportante (sans pied) avec rallonge, 2 chaises autoportantes (avec rangement sous le siège) et (2) pliantes

Foyer à DEL avec radiateur électrique d'appoint

Système d'eau potable™ (en attente de brevet)

Réfrigérateur résidentiel avec onduleur à tension à onde sinusoïdale de 1 800 W

Micro-ondes résidentiel de 30 po

Cuisinière domestique 24 po Insignia™ (brûleur 3,73 pi³ à haut rendement de 12K BTU)

Comptoir de cuisine domestique à surface solide avec couvercles d'évier à surface solide

Téléviseur 32 po dans la chambre

Douche résidentielle de plain-pied avec porte-savon/shampooing et siège en teck

Emplacement pour une laveuse/sécheuse

OPTIONS

Choix de décor intérieur (Modern Farmhouse ou Silver Mist)

Système d'eau chaude à la demande Truma

Peinture pour carrosserie complète - Sand, Steel et Diamond

Ensemble solaire Overlander II (contrôleur 30 A, onduleur 1 800 W et 2 panneaux solaires 190 watts)

Kit de caméra arrière et d'observation latérale sans fil

Système de gestion des déchets Turbo Sani-Con®

Emplacement pour générateur avec système LP de 120 lb max incluant (3) 40 lb. bonbonnes

Générateur micro-silencieux Onan® 5 500 W

Fenêtres de sécurité thermos teintées, sans cadre

Auvent sur section coulissante (la quantité varie selon le modèle)

Ensemble de freins à disque hydrauliques avec roues 17,5 po et pneus Goodyear® cotés H

3° climatiseur de 15 000 BTU à conduits

Réfrigérateur Norcold Polar Max gaz électrique 18 pi³

Grand matelas résidentiel, dessus en mousse

Garde-robe avant (à la place du pare-brise et du canapé-lit, 36SSWS)

Garde-manger (au lieu d'une demi-salle de bain, 36FLGS)

Grill extérieur pour système JayPort (32RLTS, 36FBTS, 36KPTS, 36SSWS)

Ensemble solaire Overlander EXT : Onduleur/chargeur 3 000 W avec commutateur de transfert interne de 50 A, système de gestion d'énergie, 6 panneaux solaires de 200 W chacun, 6 batteries au lithium de 100 A/h, climatiseur 12 V c.c., Chargeur de batterie c.c. à c.c., contrôleur MPPT 100 A.

*Indication pour les réservoirs divisés

PLAN	LONGUEUR TOTALE EXTÉRIEURE	LARGEUR EXTÉRIEURE	HAUTEUR EXTÉRIEURE (AVEC CLIMATISEUR)	HAUTEUR INTÉRIEURE (PRINCIPALE)	HAUTEUR INTÉRIEURE (PLATEFORME SUPÉRIEURE)	POIDS DU VÉHICULE SANS CHARGE	POIDS À L'ATTELAGE À SEC	PNBV	CAPACITÉ DE CARGAISON	CAPACITÉ DU RÉSERVOIR D'EAUX FRAÎCHES (CHAUFFE-EAU INCLUS)	CAPACITÉ DU RÉSERVOIR D'EAUX GRISES	CAPACITÉ DU RÉSERVOIR D'EAUX NOIRES	NOMBRE D'OCCUPANTS
32RLTS	36' 4"	8' 6"	12' 8"	8' 5"	6' 7"	12 810	2 540	15 500	2 690	85	87*	50	3-4
36FBTS	40' 10"	8' 6"	13' 4"	8' 6"	6' 7"	13 635	2 940	16 500	2 865	85	87*	87*	3-4
36KPTS	41' 1"	8' 6"	13' 4"	8' 6"	6' 7"	13 540	2 920	16 500	2 960	85	87*	87*	3-4
36SSWS	40' 0"	8' 6"	13' 4"	8' 7"	6' 6"	14 105	3 270	16 750	2 645	85	87*	50	3-5
37MDQS	41' 8"	8' 6"	13' 4"	8' 6"	6' 7"	14 445	3 370	16 995	2 550	85	87*	50	5-7
38FLGS	44' 4"	8' 6"	13' 5"	8' 6"	6' 7"	15 195	2 965	17 750	2 555	85	82.5*	74*	4-6

OPTIONS D'AMÉNAGEMENT INTÉRIEUR PINNACLE



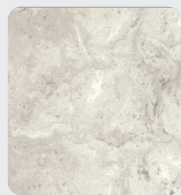
MODERN FARMHOUSE



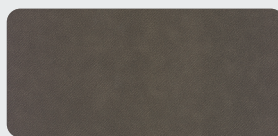
Bois



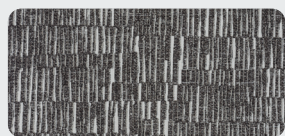
Plancher



Comptoir



Tissu principal



Tissu accentuation

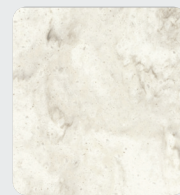
SILVERMIST



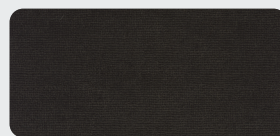
Bois



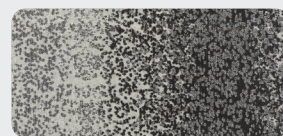
Plancher



Comptoir



Tissu principal



Tissu accentuation

OPTIONS DE PEINTURE PINNACLE



PEINTURE POUR CARROSSERIE COMPLETE DIAMOND



PEINTURE POUR CARROSSERIE COMPLETE SAND



PEINTURE POUR CARROSSERIE COMPLETE STEEL

ENSEMBLE TENUE 5 ÉTOILES

L'ensemble tenue 5 étoiles est une exclusivité Jayco, une combinaison costaute de une combinaison de composantes puissantes de grande qualité fabriquées aux États-Unis qui font du remorquage d'une caravane à sellette de luxe un jeu d'enfant.



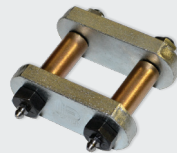
DEXTER® ESSIEU AVEC FREINS NEV-R-ADJUST®

La référence dans l'industrie des remorques!



BOÎTE D'ACCOUPLMENT MORryde®

Permet à la boîte d'accouplement de se déplacer vers l'avant, vers l'arrière et sur les côtés pour un remorquage plus fluide.



ROBUSTE JUMELLE DEXTER® 1/2 PO JUMELLES AVEC FIXATIONS À BOULON GRAISSABLE ET DOUILLES EN BRONZE

Résistent à l'usure du remorquage.



MORryde® SYSTÈME DE SUSPENSION CAOUTCHOUTÉ

Absorbe mieux et isole des chocs de la route.



PNEUS GOODYEAR® BEAST

Fabriqué aux É.-U. Technologie Durawall®.

JAY VOICE

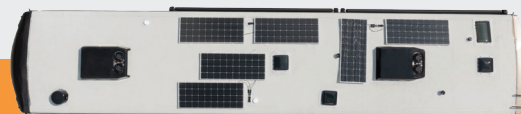


JayVoice active les systèmes énumérés Ci-dessous par une commande activée par voix.

- éclairage intérieur
- éclairage extérieur
- éclairage de la chambre
- éclairage du salon
- éclairage du coin-repas
- éclairage de la cuisine
- climatiseur principal
- deuxième climatiseur

Jayco OVERLANDER EXT

SOLAR POWER MANAGEMENT SYSTEM



Ensemble solaire Overlander EXT : onduleur/chargeur 3 000 W avec commutateur de transfert interne de 50 A, système de gestion d'énergie, 6 panneaux solaires de 200 W chacun, 6 batteries au lithium de 100 A/h, chargeur de batterie c.c. à c.c., contrôleur MPPT 100 A

Rencontrez votre concessionnaire Jayco.



Scannez le code QR pour définitions spécifiques

Certaines caractéristiques peuvent comprendre des estimations au moment de l'impression.

Pour obtenir les informations les plus récentes, veuillez consulter le site Jayco.com.

Jayco.com/north-point/ or Jayco.com/pinnacle

Jayco, Inc. | P.O. Box 460 | Middlebury, IN 46540, USA

Consultez votre concessionnaire pour obtenir plus d'informations et des prix. Toutes les informations contenues dans cette brochure et sur le site www.jayco.com sont les informations les plus récentes disponibles au moment de l'approbation de la publication. Jayco se réserve le droit de modifier et d'interrompre la construction de ses modèles sans préavis ni obligation. Les photographies peuvent présenter des équipements optionnels ou des éléments décoratifs à des fins d'illustration uniquement. Les VR construits pour la vente au Canada peuvent être différents afin de répondre aux normes canadiennes. JAYCO et JAYCO BIRD IN FLIGHT sont des marques déposées de Jayco, Inc. Imprimé aux États-Unis en décembre 2021 ©2021 Jayco, Inc. 275013



Jayco - Faisant partie de la famille d'entreprises Jayco